



Conçu pour compléter la gamme des résistances vitrifiées RW, ce modèle se caractérise par un ruban ou un fil apparent bobiné sur un support stéatite de haute qualité et maintenu par un enduit réfractaire.

**Gamme de puissances :** 25 à 600W

**Tolérance :**  $R > 10 \text{ Ohms}$  5 %

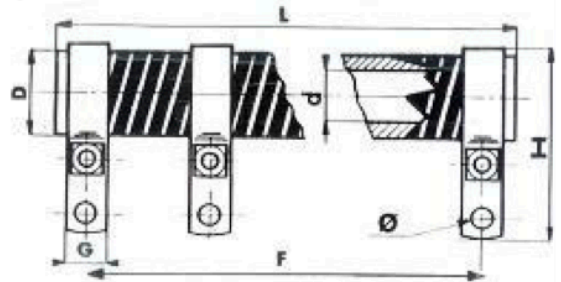
$1 < R < 10 \text{ Ohms}$  10 %

$R < 1.0 \text{hm}$  .20 % Autres tolérances sur demande

**Série préférentielle :** E 12

**Température de surface :** 450 °C max.

**Coefficient de température** de -40 à +150.10<sup>-6</sup>/°C



## CARACTERISTIQUES

Référence RBC RBCA	10 X 50	13 X 70	16 X 94	20 X 117	25 X 138	25 X 168	30 X 250	40 X 370	50 X 370
Pn à 25 °C	25 W	42 W	70 W	100 W	140 W	200 W	280 W	450 W	600 W
Valeur min. ( ohms )	0,056	0,1	0,1	0,1	0,1	0,12	0,18	0,47	0,56
Valeur max. ( ohms )	27	47	82	120	180	270	390	560	680
L	50 ± 2	70 ± 2	94 ± 2	117 ± 2	138 ± 2	168 ± 2	250 ± 2	370 ± 3	373 ± 3
D. max	13	16	19	23	28	28	33	43	53
H ± 3	27	31	38	53	58	58	63	73	83
G.	6	8	8	12	12	12	12	12	12
Ø	4,2	4,2	4,2	5,2	5,2	5,2	5,2	5,2	5,2
F ± 4	40	56	78	98	115	144	220	322	325

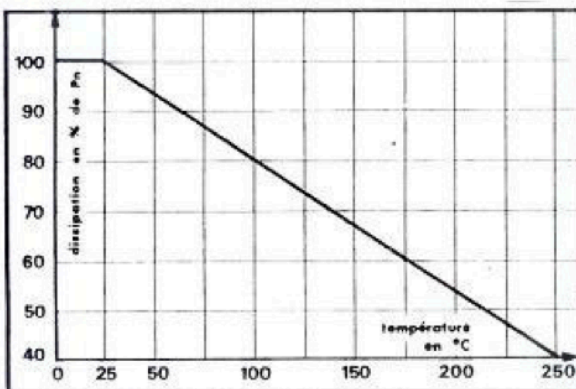
## VARIANTES ET AUTRES VERSIONS

Sorties pattes traction ( voir fiche n° 83 pour les cotes)

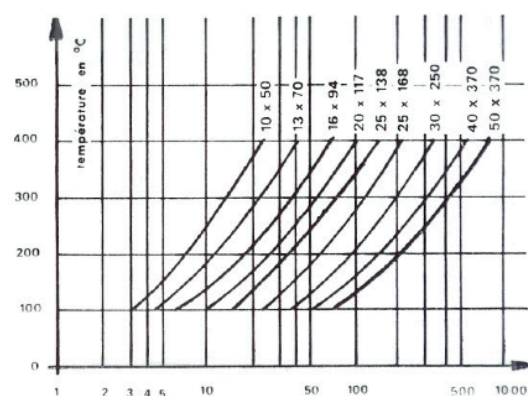
Valeurs ohmiques spéciales sur demande.

Colliers curseurs intermédiaires: préciser leur nombre sur la commande

( 1 collier pour les RBC 10 x50 et 13x70, 2 ou plus sur les dimensions supérieures). Réf. RBC.A.



**Fig 2 :** dissipation / température ambiante



**Fig 3 :** échauffement / dissipation



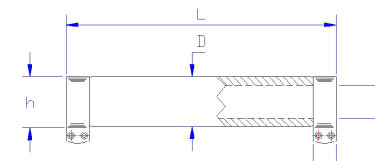
## CARACTERISTIQUES DIMENTIONNELLES en mm

Référence PLP		10 X 50	13 X 70	16 X 94	20 X 117	25 X 138	25 X 168	30 X 250	40 X 370	50 X 370
<b>Figure 4</b> Résistances Sorties à bagues Réf : B	L	50 ± 2	70 ± 2	94 ± 2	117 ± 2	138 ± 2	168 ± 2	250 ± 2	370 ± 3	373 ± 3
	D	13 max.	16 max.	19 max.	23 max.	28 max.	28 max.	33 max.	43 max.	53 max.
	d	6 mini.	7 mini.	10 mini.	13 mini.	16 mini.	16 mini.	20 mini.	25 mini.	31 mini.
	e	8	10,5	10,5	14	15	15	18	-	-
	h	12 ± 0,5	14 ± 0,6	18 ± 0,7	21 ± 0,7	26 ± 0,9	26 ± 0,9	31 ± 1	-	-
<b>Figure 5</b> Résistances Sorties à colliers Réf : N	F	40 ± 2	56 ± 2	78 ± 2	98 ± 2,5	115 ± 2,5	144 ± 2,5	220 ± 3	322 ± 4	325 ± 4
	G	6	8	8	8	8	8	12	12	12
	H	30 ± 3	34 ± 3	42 ± 3	45 ± 3	51 ± 4	51 ± 4	59 ± 4	72 ± 4	83 ± 4
	Ø	4,2 ± 0,1	4,2 ± 0,1	4,2 ± 0,1	4,2 mini.	4,2 mini.	4,2 mini.	5,2 mini.	5,2 mini.	5,2 mini.
<b>Figure 6</b> Résistances Sorties pattes traction Réf : TR	i	12	15	-	-	20	20	25	30	30
	J	4,2	4,2	-	-	6,5	6,5	9	9	9
	K	6 ± 0,5	7,5 ± 0,5	-	-	29 max.	29 max.	31 max.	47 max.	53 max.
	M	62 ± 1	80 ± 1	-	-	172 ± 2	198 ± 3	285 ± 3	404 ± 3	407 ± 3
	N	73 ± 2	90 ± 2	-	-	202 ± 2	230 ± 2,5	320 ± 2,5	434 ± 3	437 ± 3

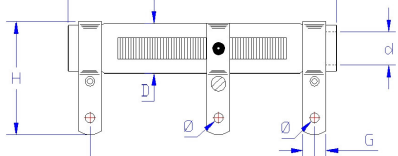
## ACCESSOIRES

<b>Figure 7</b> Pour sorties type : B Clips Réf CL + serre clips réf SC	A	25 ± 1	26 ± 1	37 ± 1,5	39 ± 1,5	45 ± 1,5	45 ± 1,5	52 ± 1,5	-	-
	a	16 ± 0,5	16 ± 1	22 ± 1	22 ± 1	28 ± 1	28 ± 1	32 ± 1,5	-	-
	b	4,2	5,2	5,2	5,2	5,2	5,2	5,2	-	-
	B	43 ± 2	61,5 ± 2	82 ± 2	105 ± 2	126 ± 2	156 ± 2	235 ± 2	-	-
	C	56 ± 2	76 ± 2	100 ± 2	123 ± 2	145 ± 2	175 ± 2	257 ± 2	-	-
<b>Figure 8</b> Pince support Réf : PA	R	8	8	8	12	12	12	12	23	23
	S	17 ± 1	17,5 ± 1	18,5 ± 1,5	21 ± 1,5	20 ± 1,5	20 ± 1,5	28	58	60
	P	66 ± 2	85 ± 2	110 ± 2	145 ± 2	163 ± 2,5	194 ± 2,5	285 ± 2,5	420 ± 5	420 ± 5
Masse moyenne (gr)		15	28	50	75	140	170	380	900	1100

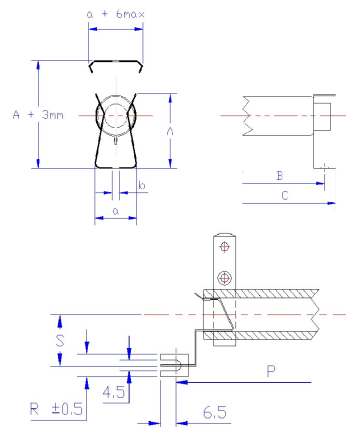
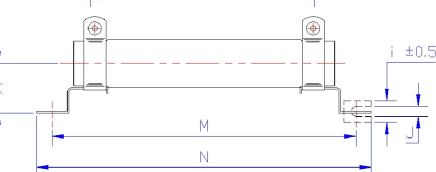
**Fig 4**  
Résistance  
Sorties à bagues  
Réf B



**Fig 5**  
Résistance  
Sorties à colliers  
Réf N



**Fig 6**  
Résistance  
Sorties pattes  
traction  
Réf TR



**Fig 7**  
Clips réf : CL  
+  
Serre clips  
Réf : SC

**Fig 8**  
Pincettes support  
Réf PA